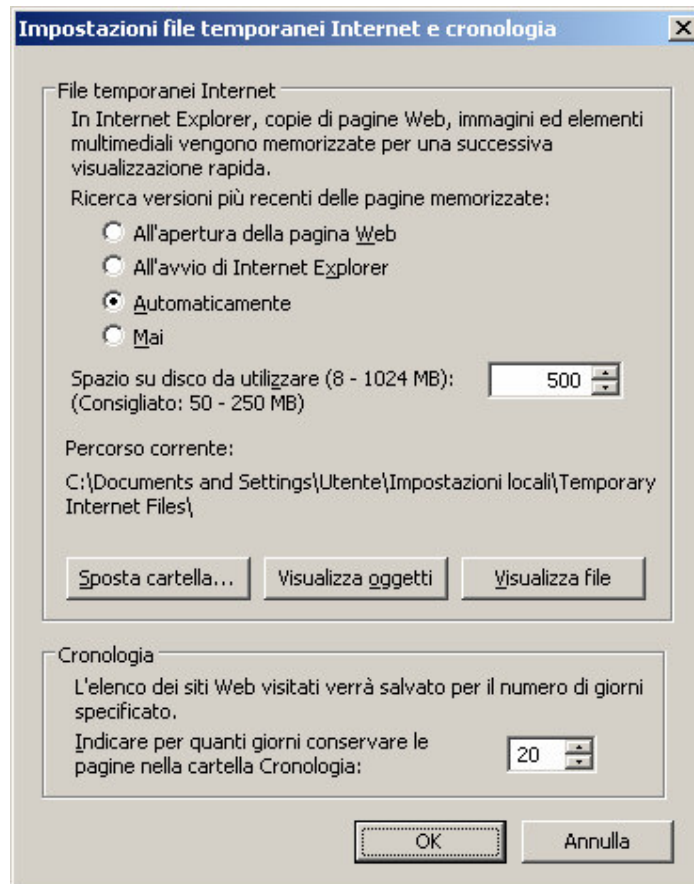


### 1. REQUISITI CLIENT

- Microsoft Internet Explorer 6
- Microsoft Windows XP

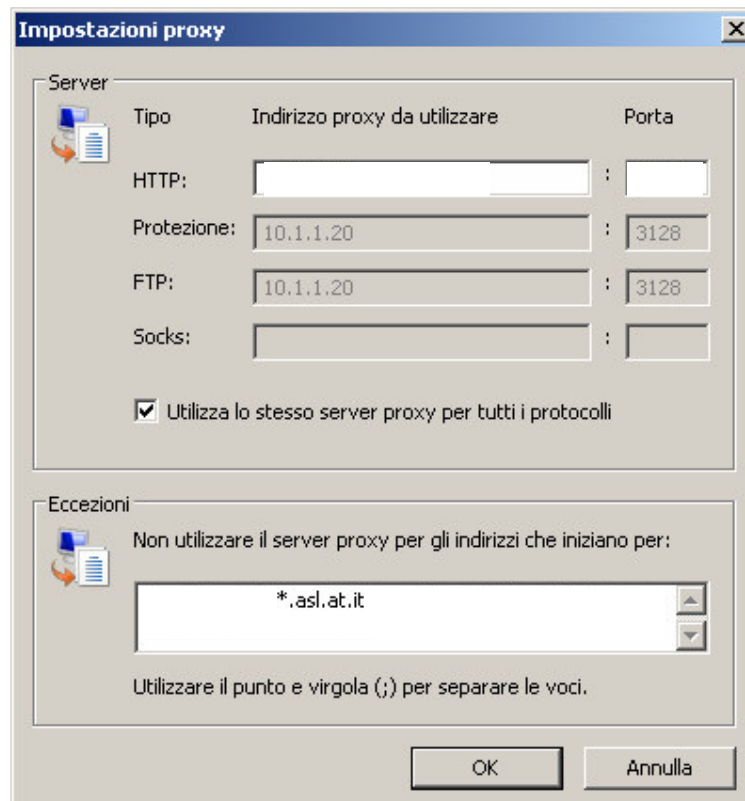
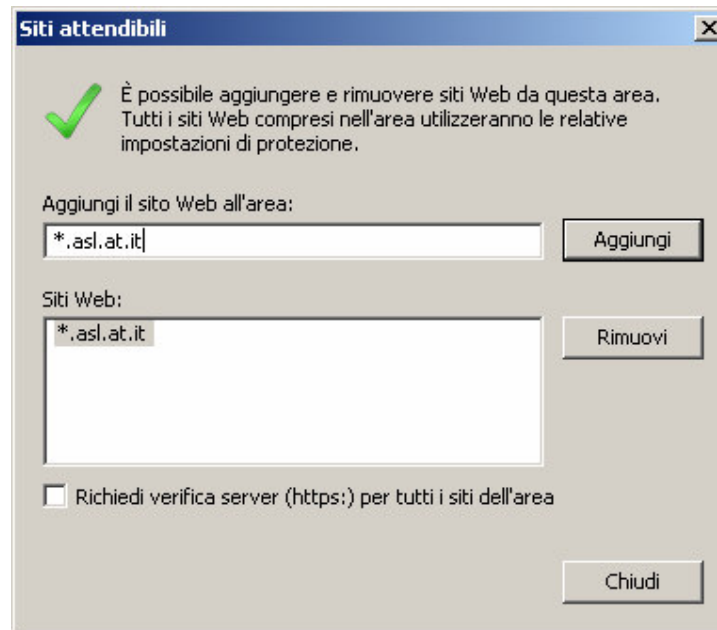
### 2. IMPOSTAZIONI BROWSER

- Scegliere “Strumenti”, “Opzioni internet”, “Generali”, “Impostazioni” e impostare come da illustrazione



### 3. IMPOSTAZIONI PROTEZIONE

- Scegliere la pagina “Protezioni”, cliccare su l'icona “Siti attendibili” e “siti”
- deselezionare “Richiedi verifica server (https) per tutti i siti dell'area”
- scrivere il seguente sito: \*.asl.at.it e premere il tasto “aggiungi”.



#### 4. IMPOSTAZIONI PROXY

- Scegliere la pagina “Connessioni”
- cliccare il tasto “Impostazioni LAN”, e solamente se è presente un indirizzo di server proxy bisogna aggiungere in “avanzate” l’eccezione **\*.asl.at.it**